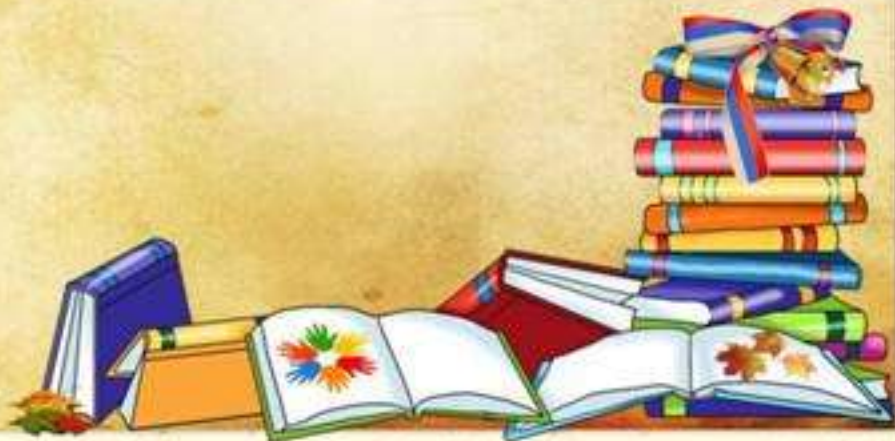


*Презентация кабинет
учителя – логопеда
МБДОУ № 95 «Зоренька»
Любинец Ирины
Валентиновны*



Кабинет логопеда ДОУ предназначен для оказания своевременной квалифицированной консультативно-методической, диагностической, коррекционной помощи детям, родителям и педагогам по вопросам развития, обучения, воспитания, адаптации ребёнка с проблемами развития.

Основной задачей логопедического кабинета является обеспечение условий для оптимального развития детей, в том числе – детей с отклонениями в развитии. Важнейшим является создание благоприятного климата обучения и воспитания каждого ребенка, как в условиях семьи, так и в условиях дошкольного учреждения.



В кабинете создана предметная среда с корригирующим, развивающим и оздоравливающим компонентами, систематизировано научно-методическое сопровождение образовательного процесса, ведётся логопедическая документация, функционирует информативный блок для педагогов и родителей.

Кабинет представляет собой специально оборудованное помещение для подгрупповых и индивидуальных занятий с детьми.

Размеры логопедического кабинета: 5,30м × 3,15м.

Освещение: кабинет равномерно освещен, благодаря наличию внешнего окна

Звукоизоляция: хорошая.

Цветовое решение: кабинет имеет спокойную, нейтральную окраску стен (пастельный тон). Теплый персиковый цвет способствует адаптации к помещению и к ситуации взаимодействия.



Кабинет имеет несколько зон:

1. Зона с зеркалом для индивидуальной и подгрупповой работы с детьми по коррекции звукопроизношения.





2. Зона дидактического и игрового сопровождения. Занимательное игровое обеспечение для логопедических занятий















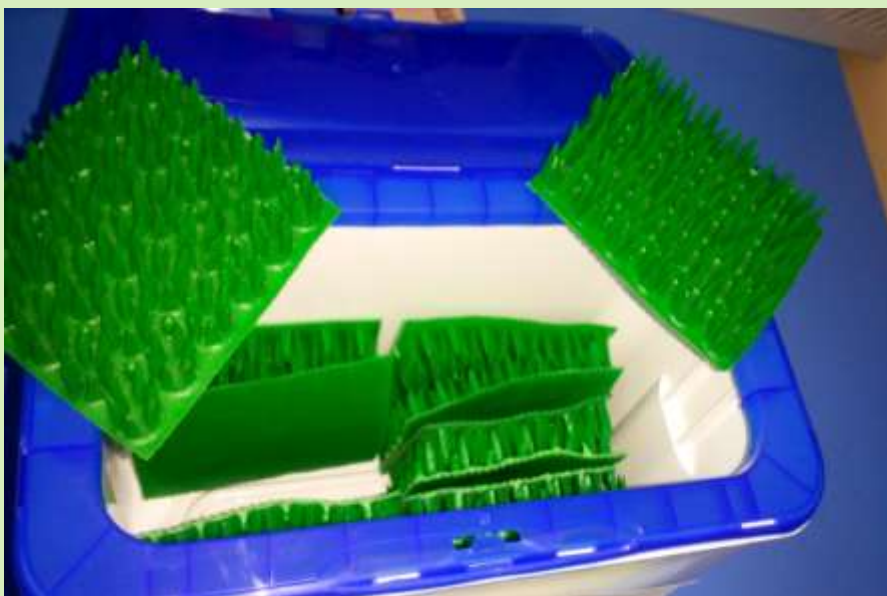


Оборудование, способствующее формированию речевого дыхания.





Оборудование, способствующее развитию мелкой моторики (игры с прищепками, массажные мячики, шнуровки, разрезные картинки, мозаики).









3. Уголок для родителей



4. Зона методических материалов и пособий

Содержит следующие разделы:

Справочная литература по логопедии.

Материалы по обследованию речи детей.

Методическая литература по коррекции звукопроизношения.

Методическая литература по преодолению ФФНР.

Пособия по дидактическому обеспечению коррекционного процесса (в коробках и конвертах) .

Паспорт логопедического кабинета.

Нормативные документы.

Перспективное планирование на учебный год.

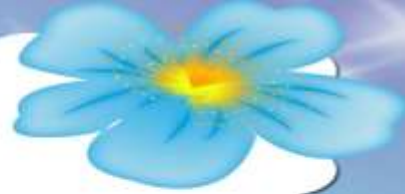
Журнал обследования речи детей.

Журнал посещаемости детьми ЛП.

Речевые карты.

Планы индивидуальной работы с детьми.





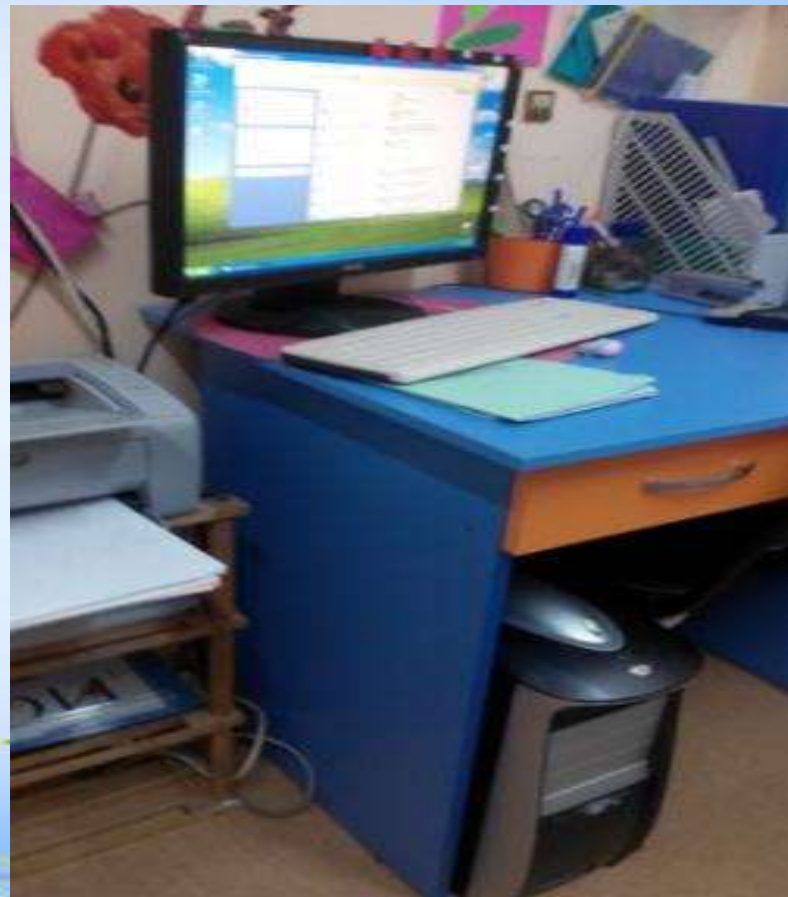






5. Зона ПІСО.

Здесь располагается ПК с набором обучающих компьютерных программ, диски с программами, логопедическими играми и электронные пособия.



Кабинет выглядит так.



ma Znika



ma Znika

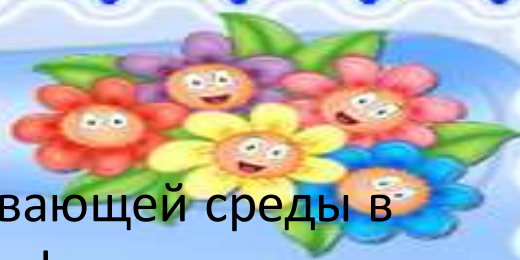


ma Znika

Растительный мир кабинета



ma Znika



Организация предметно-пространственной развивающей среды в кабинете логопеда имеет важное значение при формировании личности ребенка с речевыми проблемами. В красивом, уютном, привлекательном помещении ребенок качественно изменяется. Правильно организованная развивающая предметно-пространственная среда выполняет коррекционную, образовательную, развивающую, воспитывающую, стимулирующую, организационную, коммуникативную функции. Это является оптимальным условием для коррекционной работы в целом. Таким образом, создание особого пространства в логопедическом кабинете – необходимое условие качественной коррекционной работы в детском саду.





Спасибо за внимание



ma Znika